



Expérimentation E+ C-  
Multi Accueil de Montmeyran  
13/06/2019



valence  
ROMANS  
AGGLO

# Expérimentation E+C-



Montmeyran – Drôme (26)

Valence Romans Agglo

ATELIER DE LA PLACE / GALLET ARCHITECTES (Architectes)

ATELIER NAO (BE structure)

AKOE (BE CVC)

TECO (économiste)

ACOUSTB (BE acoustique)

# Expérimentation E+C-

## Historique :

- Le projet a été initié par la commune de Montmeyran en 2014 pour répondre aux besoins des habitants et palier à l'inadaptation de l'ancienne crèche de par sa fonctionnalité, sa taille, son inconfort et pour répondre aux normes (repas).

## Souhaits :

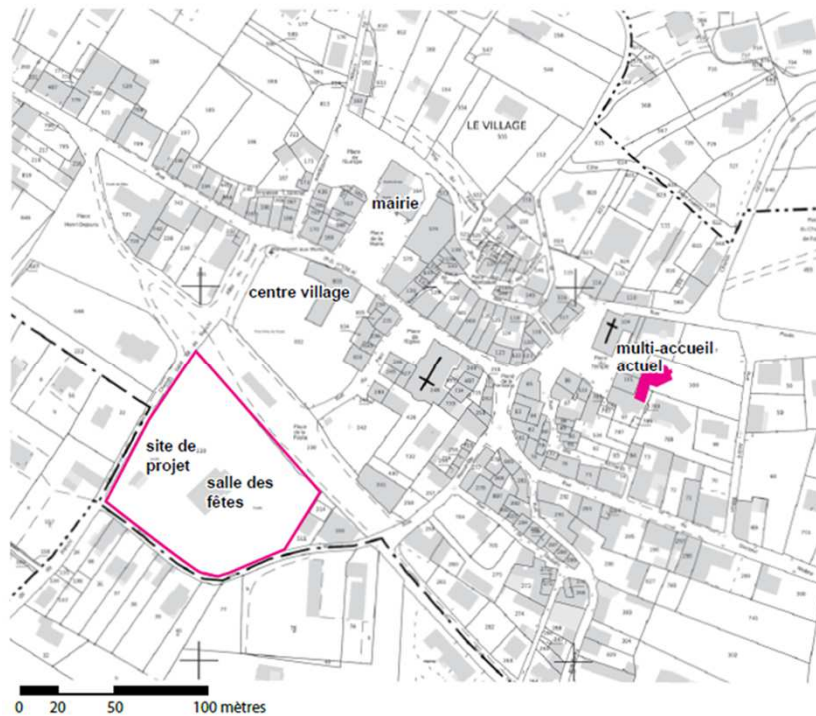
- Lieu qui permet de répondre aux besoins physiologiques et affectifs de l'enfant, de lui permettre son éveil et d'accéder à l'autonomie.
- Attente d'une qualité environnementale, d'une bonne gestion des énergies, d'avoir un milieu sain et lumineux.
- Capacité d'accueil de 25 à 30 enfants.

## Phasage :

- La municipalité de Montmeyran a porté le projet en phase de conception. C'est en 2016 par le transfert de compétence de la petite enfance à Valence Romans Agglo que les services de l'Agglo ont pris le relais en phase travaux.

# Expérimentation E+C-

## Plan de situation



## Plan de masse



# Expérimentation E+C-

Modes constructifs	
Structure du bâtiment	Ossature bois
Plancher bas	Dalle béton armée
Façade	Enduit
Toiture	Dalle bois (KLH)
Paroi vitrée	Menuiserie bois double vitrage
Enveloppe thermique	
Menuiseries extérieures	Bois
Uw	1.4 w/m <sup>2</sup> .K
Isolation toiture	Laine de roche
Résistance	7.9 m <sup>2</sup> .K/W
Isolation paroi opaque	Laine de bois
Résistance	5.26 m <sup>2</sup> .K/W
Isolation plancher bas	Polyuréthane
Résistance	4.12 m <sup>2</sup> .K/W

Caractéristiques techniques	
Chauffage principal	Chaudière gaz à condensation
Production ECS	Chaudière gaz à condensation
Ventilation	VMC simple flux+ caisson d'extraction pour freecooling
Capteur solaire thermique	Pour ECS
GTC	Oui SAUTER
Climatisation	non
Photovoltaïque	non
Etanchéité à l'air	
Test intermédiaire	Q4Pa-surf m <sup>3</sup> /(h ;m <sup>2</sup> ) : 0.48
Objectif	0.4
Test final	Q4Pa-surf m <sup>3</sup> /(h ;m <sup>2</sup> ) : 0.65
Objectif	0.4
Résultats E+C-	
Energie	E1
Carbone	C0

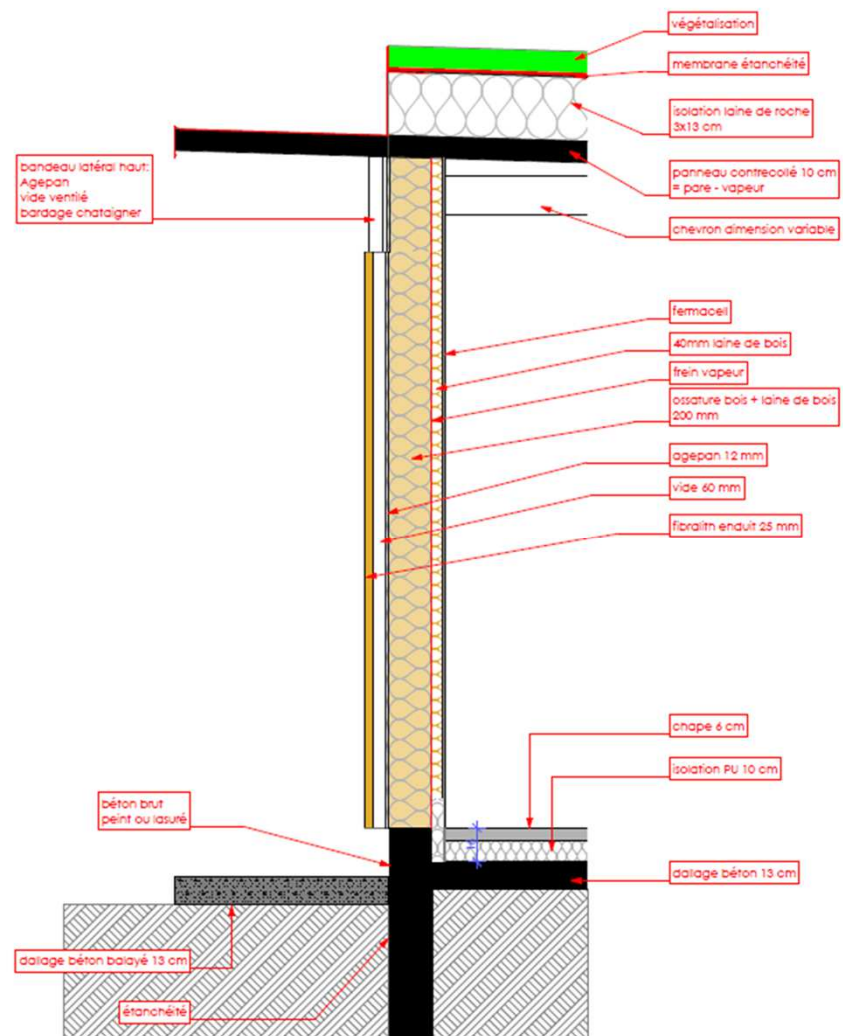




# Expérimentation E+C-



# Expérimentation E+C-



## Expérimentation E+C-

# Bilan de la première année

### Usage :

Après un an de fonctionnement le bâtiment a bien vécu, il n'y a pas eu de retour négatif de la part des usagers.

Des adaptations sur la partie fonctionnelle ont été faites notamment avec la mise en place d'une cloison dans l'atrium.